

# LINDBERGH

## APPARTEMENT A.5.2



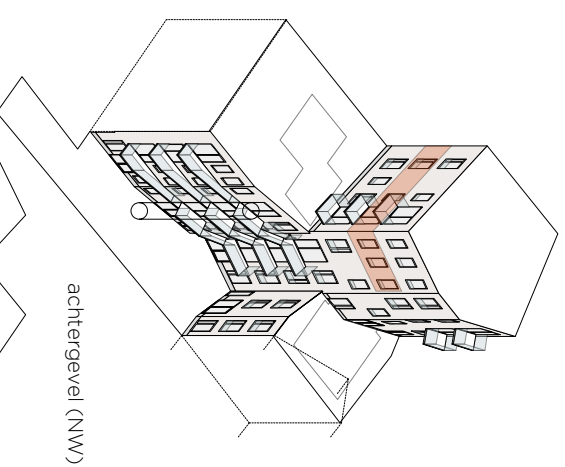
**bruto oppervlakte:** 87,37 m<sup>2</sup>

**terras:** 6,32 m<sup>2</sup>

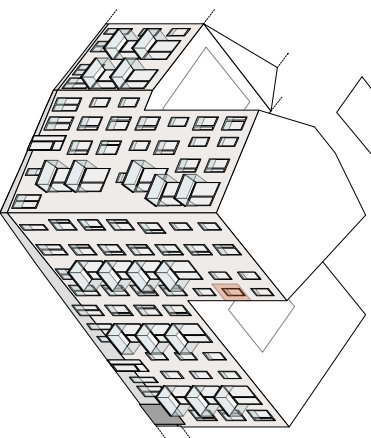
**leefruimte:** 36,0 m<sup>2</sup>

**slaapkamer 1:** 14,6 m<sup>2</sup>

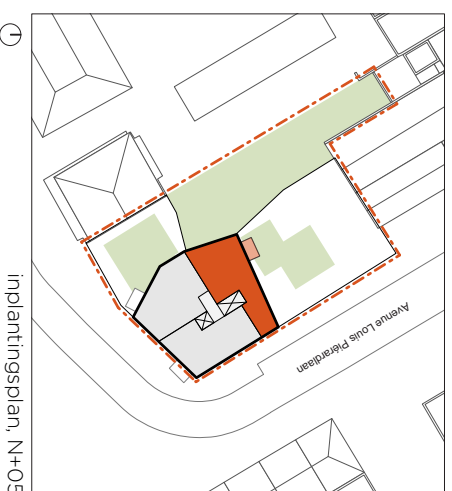
**slaapkamer 2:** 9,0 m<sup>2</sup>



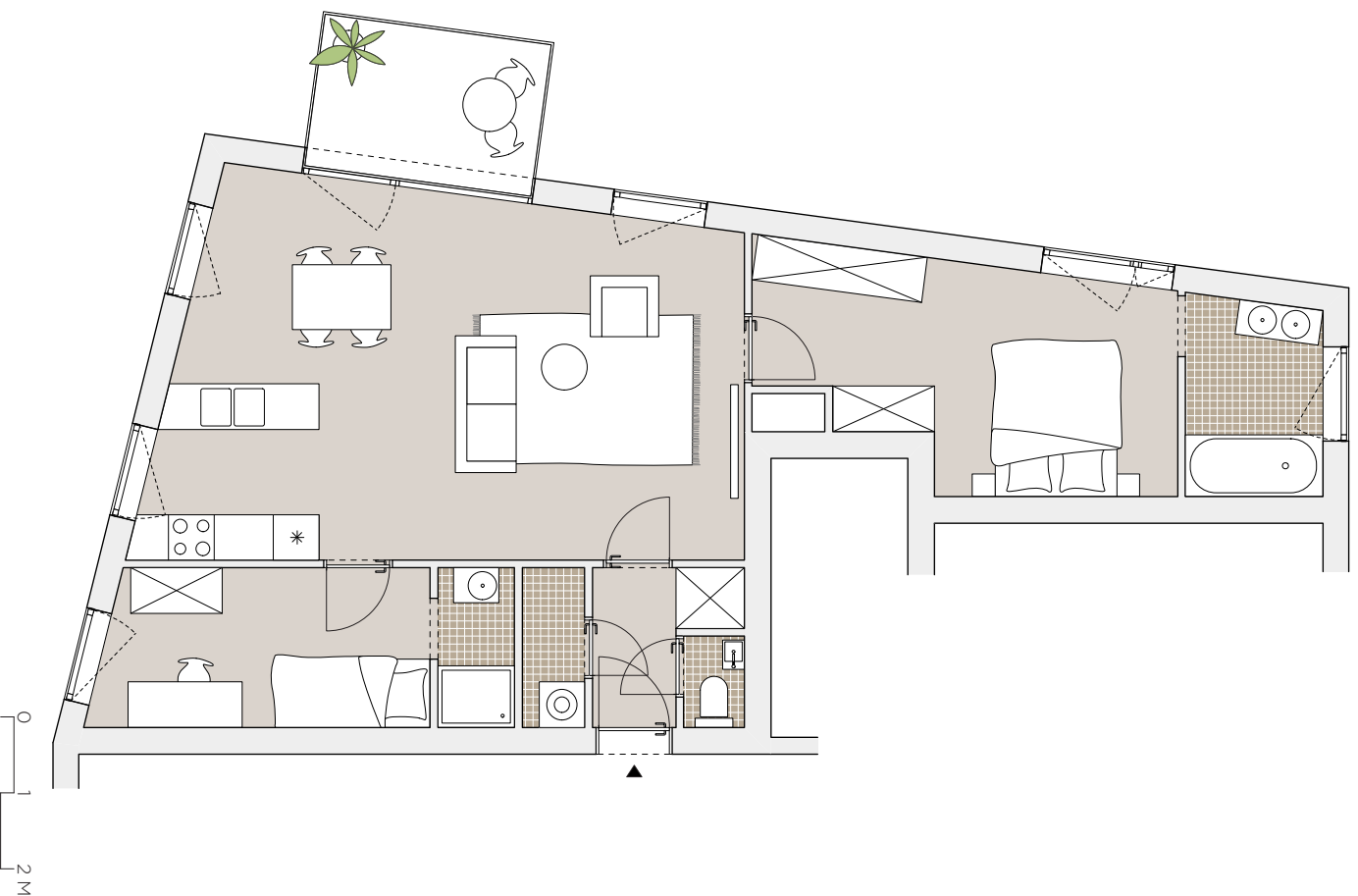
achtergevel (NW)



straatgevel (Z)



implantatieplan, N+05



Architect:

**BOGDAN &  
VAN BROECK**

versie: 23.05.2016

De inrichting en het meubilair werden louter indicatief weergegeven, hier kunnen geen rechten aan ontleend worden.